

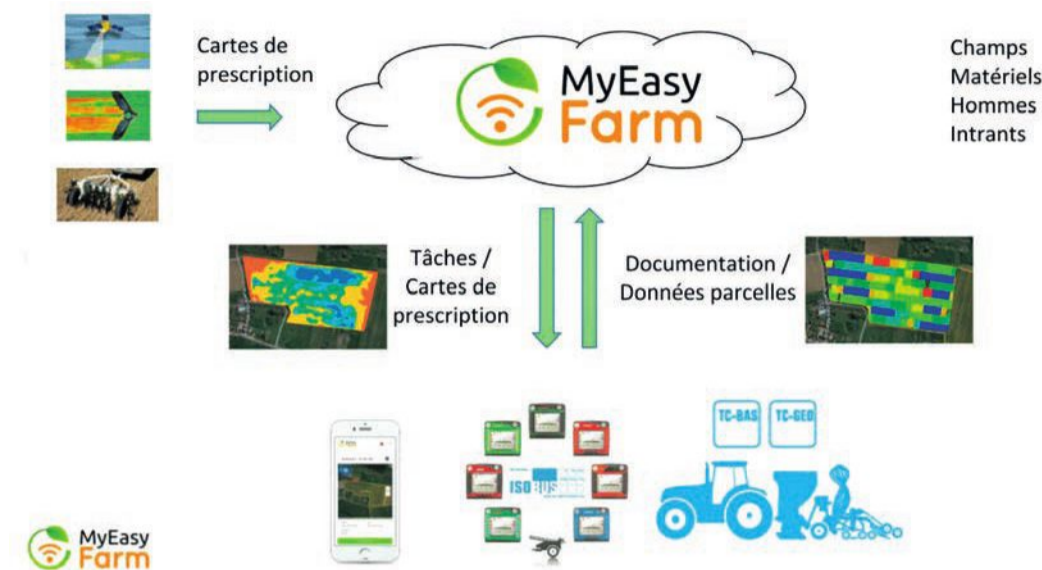


Les nouvelles technologies aux instants experts Armbruster

MyEasyFarm, Smag Farmer pour gagner du temps

Les Instants Experts Armbruster, le vendredi 11 septembre, à Heidolsheim, consacraient une part importante des exposés et des exposants aux nouvelles technologies à vocation agronomiques. Pas moins de 250 agriculteurs ont participé à cette journée fort instructive par l'éclectisme des solutions, notamment Smag Farmer, EasyFram et Auréa Agrosiences.

Les Instants experts Armbruster présentaient sur le site expérimental Armbruster de l'exploitation d'Alex Jehl pas mal de nouvelles technologies, avec un village de stands dédiés. Citons celui d'Auréa Agrosiences. C'est un laboratoire d'analyses de sols, soufre, azote, granulométrie, matière organique... Mais quel rapport avec les nouvelles technologies? Lorsque l'agriculteur



L'interconnectabilité de l'OAD est la clef pour gagner du temps. © DR

commande des analyses de sols, celles-ci sont restituées directement sur les logiciels de traçabilité. Résultat, plus besoin d'effectuer un travail fastidieux de saisie de données, avec tous les risques d'erreurs que cela implique. Exemple avec la plateforme Smag Farmer: «Avec Armbruster par exemple, Smag Farmer peu récupérer les analyses de

sols sans avoir besoin d'effectuer un travail de saisie. Auréa commande les analyses de sols, et par le code Siret de l'exploitation, il transfère les analyses par SmagFarmer qui sont ensuite affectées aux parcelles. L'idée c'est de gagner du temps.»

«Ce que veut l'agriculteur en priorité avec ses outils, c'est le gain de temps. Il est donc inenvisageable aujourd'hui de saisir sur un outil qui ne communique pas avec les autres», avertit Maxence Rivenet, business développeur chez MyEasyFarm. Il s'agit d'une «plateforme Cloud sécurisée et accessible partout», qui permet justement d'interconnecter ces données de différentes sources comme des données météo, des cartes de sol, cartes satellites ou d'autres cartes de préconisation, mais ce peut être aussi toutes les données de matériel agricole comme les cartes de rendement ou les consommations de carburant. «Tout est intégré.» Elles sont récupérées soit par connexion internet, soit via une clé USB. «On propose également un

boîtier qui permet de connecter une console à Internet et faire de l'échange de données si l'agriculteur souhaite se passer de sa clé USB, détaille Maxence Rivenet. Ce boîtier permet également d'envoyer des données de télémétrie, c'est-à-dire la position en temps réelle du matériel.»

L'interconnectabilité de MyEasyFarm débouche sur un ensemble d'applications: «C'est une plateforme de gestion de toutes les cartes de sols, de satellites, de drones, de gestion des stations météo connectées Weenat, SenCrop, Weather measure, etc.» Conséquence, à partir de son téléphone mobile ou son ordinateur, l'agriculteur peut gérer ses parcelles, planifier ses tâches, gérer son matériel... «Par exemple, on peut afficher ses cartes de modulation sur son téléphone, combiné à la géolocalisation affichée également, l'agriculteur peut moduler manuellement ses apports d'intrant sur ses parcelles sans avoir besoin de console. Cela permet

d'économiser le coût d'une console jusqu'à 7000 €, voire 8000 €», souligne Maxence Rivenet. De plus, l'application géolocalise sur Internet et les tâches automatiques sur le téléphone fonctionnent même si l'appli n'est pas allumée: elle détecte automatiquement l'entrée et la sortie du matériel dans une parcelle.

Les infos stockées sur My Easy Farm peuvent être facilement exportées vers d'autres logiciels comme Smag Farmer. «Un seul clic permettra par exemple de transférer toutes les données d'une machine au serveur. Smag Farmer peut importer par exemple Télépac pour organiser l'assolement, le tout sur une cartographie interactive.»

DL



L'enregistrement des interventions au champ chez SmagFarmer. © SmagFarmer

AmaTron Twin d'Amazone Un affichage étendu avec deux écrans

Pour les conducteurs qui veulent cependant visualiser les deux applications sur deux écrans, Amazone propose désormais une extension d'écran pour l'AmaTron 4: l'AmaTron Twin.

Aujourd'hui, de nombreuses fonctions sont pilotées par le biais d'un terminal utilisateur. En plus du pilotage machine, viennent s'ajouter des applications telles que la coupe automatique de tronçons GPS-Switch ou la barre de guidage optique GPS-Track. Les utilisateurs qui, jusqu'à présent, se servaient d'un terminal dans la cabine, devaient souvent passer d'une interface à l'autre. Par exemple, pour passer du menu de travail à la gestion de chantier ou à la visualisation de cartes. Pour que ce changement d'interface n'interviene pas trop souvent durant le travail, l'AmaTron 4 offre de série l'affichage MiniView. Il permet aussi de visualiser sur l'affichage de cartes les informations machine les plus

importantes sur le bord inférieur de l'écran. Cet affichage MiniView peut être activé ou désactivé en fonction des besoins.

Pour les conducteurs qui veulent cependant visualiser les deux applications sur deux écrans, Amazone propose désormais une extension d'écran pour l'AmaTron 4. Tandis que le pilotage machine reste sur l'AmaTron 4, les saisies de l'utilisateur pour les fonctions GPS peuvent se faire parallèlement avec la nouvelle extension d'écran AmaTron Twin. Il s'agit d'une nouvelle application qui fonctionne sur toutes les tablettes dotées d'un système d'exploitation iOS ou Android. Pour son utilisation, il suffit de connecter au terminal AmaTron 4 une tablette avec un point d'accès wifi local. Grâce à cette connexion, les fonctions telles que la création de champs et l'enregistrement de surfaces ou de voies sont réalisées sur la tablette. Le traitement des cartes d'application et l'utilisation de coupe de tronçons sont également affichés sur le terminal mobile. La machine est représentée très clairement sur la tablette. Pour piloter la machine et contrôler les données, il est possible d'utiliser l'intégralité du grand écran 8 pouces de l'AmaTron 4. Grâce à l'extension de l'écran AmaTron Twin, le conducteur visualise en permanence toutes les applications de son terminal.



© Amazone

RETROUVEZ-NOUS SUR
www.amazone.fr

Modulation intraparcellaire

AMAPAD
avec GPS Maps Pro

AMATRON 4
Avec GPS Maps & Doc

Optimisez vos intrants

- > Moduler les engrais solides
- > Moduler les produits phytos
- > Moduler la densité de semis

Vos concessionnaires 67

AGRIMAT
67 HOCHFELDEN - 03 88 89 09 33

E^s HEITZ
67 SCHAEFFERSHEIM - 03 88 98 00 63

Vos concessionnaires 68

JF AGRI
68 SCHLIERBACH - 03 89 54 24 16

SCHAECHTELIN
68 MUNTZENHEIM - 03 89 49 16 16

NIESS Groupe ACKERMANN
67 HOFFEN - 03 88 05 68 00
67 MARLENHEIM - 03 88 04 78 70
67 DAMBACH - 03 88 85 09 23
57 FENETRANGE - 03 87 07 03 74

TECHNIQUES AGRICOLES E^s MULLER
68 BERRWILLER - 03 89 76 73 20

VIRON
68 DANNEMARIE - 03 89 25 01 09

AMAZONE
LA CULTURE DE L'INNOVATION